

# PLAN LOCAL D'URBANISME

APPROUVE LE 27 juillet 2012

DOCUMENT N°5

DOCUMENTS GRAPHIQUES

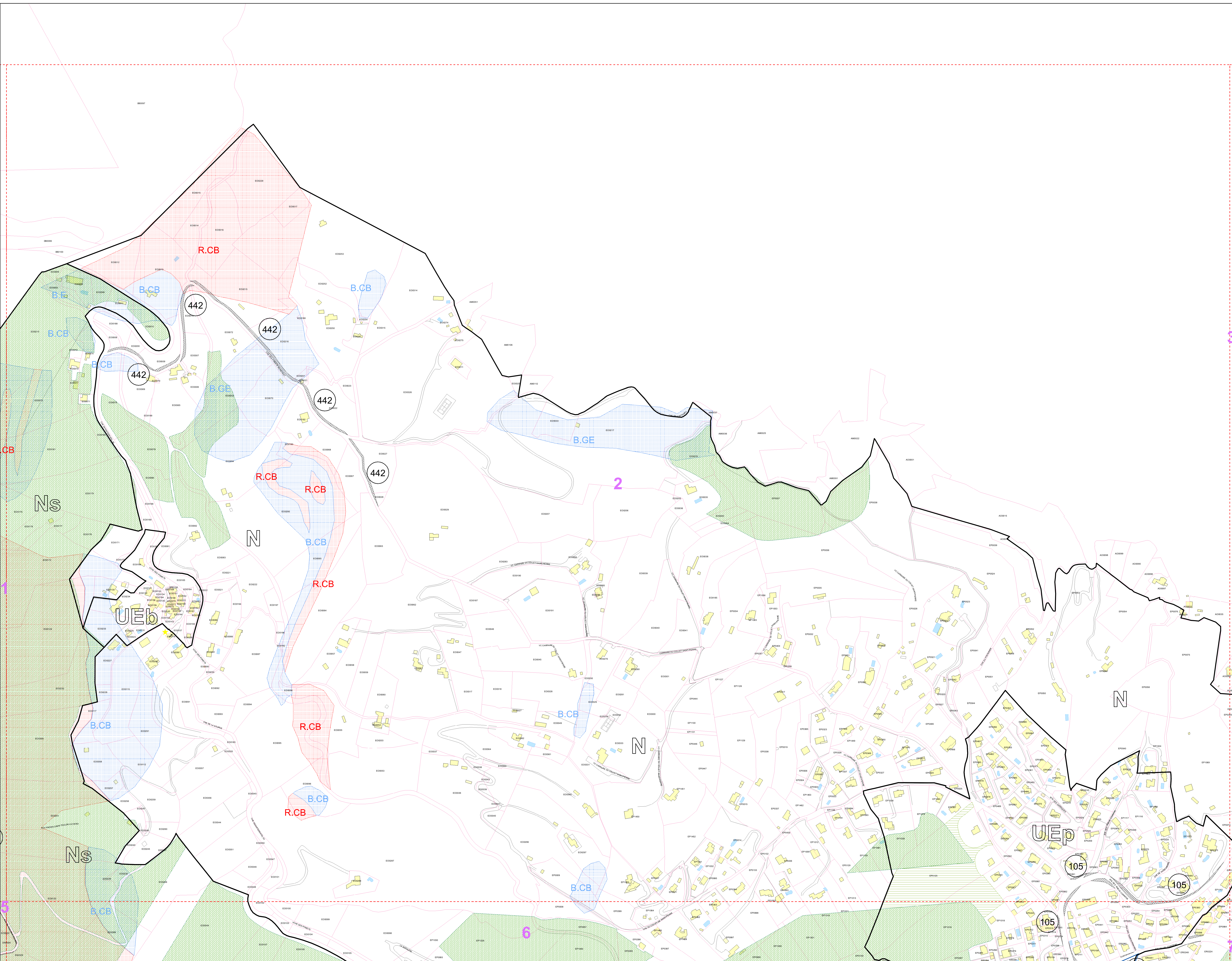


PLANCHE N°2		
ECHELLE : 1 / 2 000	PROCEDURE	APPROBATION
1 2 3 4	Modification n°1	18 septembre 2014
5 6 7 8 9	Modification n°2	20 mai 2015
10 11 12 13 14	Modification n°3	26 novembre 2015
15 16 17 18 19	Modification n°4	19 février 2016
20 21 22 23 24	Modification n°5	25 novembre 2015
25 26 27 28 29	Modification n°6	27 novembre 2015
30 31 32 33 34	Modification n°7	13 février 2016
35 36 37 38 39	Modification n°8	27 juin 2016
40 41 42 43 44	Modification n°9	14 février 2016
45 46 47 48 49	Modification n°10	24 février 2016
50 51 52 53 54	Modification n°11	28 novembre 2015
55 56 57 58 59	Modification n°12	27 juin 2016
60 61 62 63 64	Modification n°13	27 juin 2016
65 66 67 68 69	Modification n°14	27 juin 2016

Avis de dépôt en préfecture : 03/09/2010  
Date de mise à jour : 27/06/2016  
Date de mise à jour : 27/06/2016  
Date de mise à jour : 27/06/2016

## LEGENDE

- URBANISME**
  - LIMITE DE ZONE (UA,UB,UC...)
  - ZONE A PROJET (P)
  - CENTRE DE VIE (CV)
  - POLYgone D'IMPLANTATION
  - EMPLACEMENT RESERVE
  - ESPACE BOISE CLASSE A CONSERVER OU A CREER
  - ESPACE VERT PROTEGE
  - TERRAIN CULTIVE A PROTEGER (Article L.123.1.9 du code de l'urbanisme)
  - LINEAIRE COMMERCIAL A PRESERVER
- PATRIMOINE**
  - PATRIMOINE RELIGIEUX
  - PATRIMOINE MILITAIRE
  - PATRIMOINE BASTIDAIRE
  - PATRIMOINE DE L'ENTRE DEUX GUERRES
  - PATRIMOINE DIVERS
  - PATRIMOINE LABELISE ARCHITECTURE CONTEMPORAINE REMARQUABLE
  - PATRIMOINE DE VILLEGIAITURE
- RISQUES**
  - ZONES DU PPRNP DU 08 FEVRIER 1989 MOUVEMENTS DE TERRAIN ET INONDATIONS
    - ZONE ROUGE
    - ZONE BLEUE
    - ZONE ROUGE D'INONDABILITE DE L'EYGOUTIER > 1M POUR UNE PLUIE CENTENNALE\*
  - ZONES DU PPRNP REVISE LE 20 DECEMBRE 2013 CHUTE DE PIERRES ET DE BLOCS DU MONT FARON
    - ZONE ROUGE
    - ZONE ROSE
    - ZONE BLEUE
    - ZONE VERTE
    - ZONE BLANCHE
- TRAVERSEE SOUTERRAINE**
  - LIMITE DE ZONE DU TUNNEL ET BANDE D'INFLUENCE



\* Carte complémentaire de l'Eygoutier et carte détaillée du tunnel dans les annexes du PLU