

Maison de la Mobilité TPM

Vous accompagne dans tous vos déplacements

ANIMATIONS GRATUITES

FAITES DU VELO!

TOULON • LA SEYNE-SUR-MER • HYÈRES • SIX-FOURS-LES-PLAGES
LA GARDE • LA VALETTE-DU-VAR • LE PRADET • CARQUEIRANNE

Carnavélo

SAMEDI 23 MAI 2026



Offre vélos en libre service Q-Park

« Forfait découverte » à la demi-journée à 7,50 € TTC, soit 50% de remise sur place durant le week-end, ainsi que 50% de remise sur les tarifs horaires et journée.

Relevez le challenge d'activités avec l'application Geovelo !

« Mai à vélo » est l'occasion pour la Métropole TPM de se mesurer à d'autres collectivités au cours d'un challenge d'activités national à vélo et unique en son genre !

Objectif : parcourir collectivement le plus de kilomètres à vélo pour défendre les couleurs de la Métropole TPM ! (lots individuels à gagner)
Entreprises, administrations, associations et écoles peuvent aussi s'y inscrire et inviter leur communauté (employés, élèves, proches...) à participer au challenge.

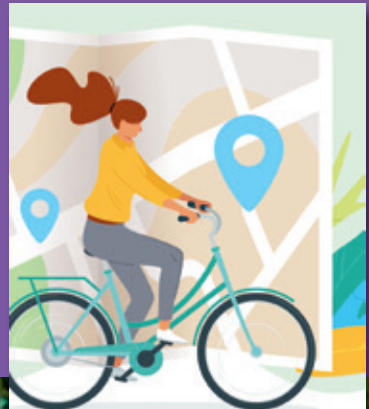
Inscription sur l'application Geovelo : Communauté TPM



Le nouveau Plan vélo 2025-2026

Le Plan vélo est un document de communication disponible auprès de la Maison de la Mobilité TPM, sur demande et en téléchargement. Il recense tous les aménagements cyclables existants et en projet sur le territoire de TPM, propose des itinéraires conseillés et signale les services dédiés aux cyclistes (consignes sécurisées à vélo, locations...).

Il indique également une *chrono map* avec les temps de trajet à vélo et une carte intégrant des parcours de balades loisirs, en collaboration avec l'Office de Tourisme Provence Méditerranée.



Plan vélo

Itinéraires cyclables de la Métropole Toulon Provence Méditerranée
Métropole Toulon Provence Méditerranée
10 mai 2025

À l'occasion de l'événement national « Mai à vélo », la Maison de la Mobilité TPM propose de mettre à l'honneur le vélo avec la 7^{ème} édition de « Faites du vélo ! » le samedi 23 mai.

Avec ou sans votre vélo, ne manquez pas ce rassemblement ouvert à tous sur 8 communes de la Métropole TPM autour des vélos villages, des balades à vélo, de la convergence et de la GRANDE PARADE MUSICALE Carnavélo !

GRATUIT ET OUVERT À TOUS

Documentaire Les Roues de l'Avenir

TOULON à 18h - Hôtel de la Métropole

Vendredi 22 mai

Le documentaire *Les Roues de l'Avenir* aborde la place actuelle du vélo dans notre société et montre comment il peut être un acteur majeur de la transition. Tous les aspects du vélo sont abordés avec des interventions de Stein Van Oosteren, Louise Roussel, Guillaume Gouffier-Valente. L'objectif est de mêler leurs idées, de faire avancer le débat et d'inviter les spectateurs à imaginer le récit qui liera le vélo à la société de demain.

Donneur d'envie bien plus que donneur de leçon, le documentaire vélo sera suivi d'un débat et d'un apéritif convivial.



Samedi 23 mai Venez fêter le carnaval à vélo!

LES BALADES Carnavélo

Tous en route vers les Vieux Salins d'Hyères !

Le Club Léo Lagrange | Custom Bikes Club | La Valette Cyclo | Club des Cyclistes et Randonneurs Gardéens | Cyclo-Club Carqueirannais | UFOLEP 83

Choisissez votre départ le plus proche de chez vous et rejoignez l'un des cortèges de la Métropole TPM pour converger vers le parking des Vieux Salins à Hyères et profiter du vélo village et de la GRANDE PARADE MUSICALE Carnavélo

Les itinéraires sont sécurisés et ouverts aux enfants à partir de 10 ans.

7 PARCOURS

- 1 Cortège Six-Fours-les-Plage : au départ de l'Espace Malraux à 8h30 → 3h15
- 2 Cortège La Seyne-sur-Mer : au départ du parking de la Bourse à 9h → 2h45
- 3 Cortège Toulon : au départ de la Maison de la Mobilité TPM à 9h30 → 2h15
- 4 Cortège La Valette-du-Var : au départ de la place Général de Gaulle à 9h45 → 2h
- 5 Cortège La Garde : au départ du parking du gymnase Jacques Troin à 10h15 → 1h30
- 6 Cortège Le Pradet : au départ de l'Espace des Arts à 10h30 → 1h15
- 7 Cortège Carqueiranne : au départ du parking du collège Joliot Curie à 10h50 → 55 min

Arrivée à 11h45 aux Vieux Salins



À 2 pas du vélo village, retrouvez la « Fête de la Nature » aux Vieux Salins



LA GRANDE PARADE MUSICALE Carnavélo

Départ du parking des Vieux Salins à 14h

Prêt gratuit de vélos adultes et enfants (sous réserve de stock disponible)

En famille, entre amis ou en solo, rejoignez des cyclistes venus de toute la Métropole TPM pour pédaler dans une atmosphère festive et chaleureuse au départ du parking des Vieux Salins.

Parcours sécurisé de 30 min, à partir de 8 ans.

Le cortège sera ponctué par des animations musicales, une démonstration BMX Freestyle et vélo trial. Chacun est invité à se déguiser et décorer son vélo pour participer au concours du plus beau vélo !

Vélo village

HYÈRES De 10h à 17h

UFOLEP 83

Parking des Vieux Salins

- Manège La balade effet Mer et les swings bikes | Lune à l'autre
- Test de vélos fun | Le Grand Huit
- Piste d'éducation routière, démonstration vélo trial et vélo smoothie | UFOLEP 83
- Balade culturelle en vélo à assistance électrique
- Sur inscription au 04 94 93 37 37
- Jeu Le vélo 10 erreurs | Association Prévention Routière
- Borne photo itinérante | Souriez, vous pédalez !
- Réparation de vélos | Cartanges Bicyclette
- Cyclotourisme sur la Métropole TPM | Office de Tourisme Provence Méditerranée
- Fresque de la Mobilité | La Fabrique à Fresques
- Animations vélo famille | APS CJ
- Concert musical déambulatoire | Tambouille Prod
- Conseils en mobilité sur la Métropole TPM | Maison de la Mobilité TPM

Food truck sucré et salé sur place

Départ de la GRANDE PARADE MUSICALE Carnavélo à 14h



Vélo village

CENTRE-VILLÉ DE TOULON De 10h à 17h

De 10h à 17h

Place Gustave Lambert (face à la Maison de la Mobilité TPM)

- Vélo smoothie | L'Econome
 - Déplacements en pousse-pousse | Pousse-pousse du Rocher
 - Exposition et test de vélos vintage et vélo tandem | Toulonette Vélos Vintage
 - Conseils en mobilité sur la Métropole TPM | Maison de la Mobilité TPM
 - Test des vélos en libre-service Q-Park | Q-Park
- Départ du Carnavélo à 10h devant la Maison de la Mobilité TPM

Vélo village

LA VALETTE-DU-VAR De 10h à 17h

De 10h à 17h

La Valette Cyclo

Place Général De Gaulle

- Courses en draisienne
- Parcours de maniabilité à vélo
- Balades loisirs dans la commune
- Vélo smoothie
- Balades à vélo à 9h45 et 14h

Vélo village

SIX-FOURS-LES-PLAGES De 13h à 18h

De 13h à 18h

Amphithéâtre de la Frégate

- Initiation à la draisienne et à la moto électrique | Kids Rider's Schools
- Vélo smoothie | CDOS 83

PRÊTS, FEU... PARTEZ ! Les grandes courses de draisienne

Dose de Sports

À La Seyne-sur-Mer Conviviales et festives, les courses de draisienne sont des circuits de courses à destination des enfants entre 2 et 5 ans.

Deux catégories d'âges sont concernées : 2-3 ans et 4-5 ans

Peu importe son classement, chaque enfant sera récompensé d'une médaille et d'un cadeau.

Mascottes, speaker et ambiance musicale au rendez-vous pour motiver nos champions en herbe !

Inscription gratuite sur www.metrololetpm.fr



VENEZ À MAYOL À VELO !

Pour le dernier match du RCT face à Bordeaux Bègles le week-end du 30 mai, la Maison de la Mobilité TPM vous propose une aire de STATIONNEMENT SÉCURISÉE ET GRATUITE au quai des pêcheurs.

Prenez-vous en selfie lors de votre déplacement à vélo, vous serez affiché sur les écrans géants du stade Mayol pendant le match !

Profitez-en pour venir voir le match à vélo en solo, en famille ou entre amis ! Des surprises vous attendent à l'arrivée avec l'installation d'un village sportif et la présence de joueurs professionnels...

Réservation au 04 94 93 37 37 (du mardi au samedi de 10h à 18h)

Souriez vous pédalez !



Vous souhaitez apprendre à faire du vélo ou faire des balades ?

Participez aux sessions d'apprentissage au vélo pour adulte dans le cadre de l'opération « Tous à vélo ! » à La Valette-du-Var et à une balade culturelle en vélo à assistance électrique à Hyères.

Informations et inscriptions à la Maison de la Mobilité TPM au 04 94 93 37 37.

Action gratuite Prêt de vélos

Maison de la Mobilité TPM

Vous accompagne dans tous vos déplacements

34, rue d'Alger - 83000 Toulon
Tél. 04 94 93 37 37 - maisondelamobilitte@metrololetpm.fr
www.metrololetpm.fr/maison-mobilite
Ouvert du mardi au samedi de 10h à 18h

Carnavélo



Publication réalisée par la Direction des Transports et de la Mobilité
Conception graphique : Service Communication TPM
©Photos : Olivier Pastor et Frédéric Robert / TPM - Illustrations : Adobe Stock
Impression - Imprimerie SIRA - Ne pas jeter sur la voie publique.

Maison de la Mobilité TPM



Vous accompagne dans tous vos déplacements

ANIMATIONS
GRATUITES

FAITES DU VELO!

TOULON • LA SEYNE-SUR-MER • HYÈRES • SIX-FOURS-LES-PLAGES
LA GARDE • LA VALETTE-DU-VAR • LE PRADET • CARQUEIRANNE

Carnavalélo

SAMEDI 23 MAI 2026

Métropole 
Toulon Provence
Méditerranée

PROVENCE
MÉDITERRANÉE
TOUT VIVRE. BIEN VIVRE.

Plan De
Mobilité
2025-2035
TOULON PROVENCE MÉDITERRANÉE

